



賠償責任保険普通約款／賠償責任保険追加条項／施設所有管理者特約条項／生産物特約条項／商賠上手追加条項 他

ひょうご共済の「商賠上手」なら、事業活動にかかわる「賠償リスク」を包括的にカバーできるので安心です！

約**59.1%**  
割安！

(同一保険会社・従来型商品比較)

ご好評につき、平成29年4月ご加入分からは更にお安くさせていただきます！

## ☆充実の基本補償



### 業務中・営業中の事故、施設の事故



工場の装置の故障により爆発事故が起こり、隣の民家が全壊した。

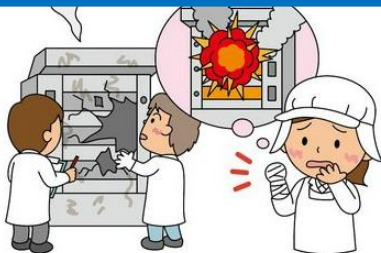


事務所の看板が落下し、通行人がケガをした。



階段の手すりはずれ、工場見学に訪れていた顧客がケガをした。

### 製造した商品が原因の事故



食品加工機械が爆発しヤケドを負った。原因究明のため事故の原因となった機械の検査、回収を実施した。



フライパンの柄が抜け、こぼれた油に引火し、火事になった。



取扱説明書の明記が不十分であったため、洗濯機のアースを取り付けず使用したところ感電した。

### その他の基本補償

傷害見舞費用  
(施設内でケガをされた方へのお見舞金)

被害者対応費用  
事故対応特別費用

生産物(商品)自体の損害  
生産物(商品)回収費用

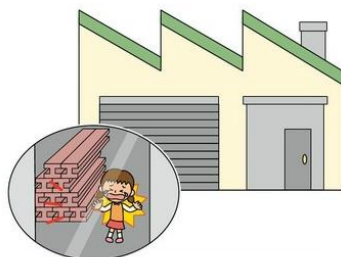
・身体賠償発生時のみ  
・保険金額×3%限度



施設の利用者が足を滑らせ階段から転落した。(賠償責任の有無を問いません。)

※お支払内容、支払限度額等については、パンフレットまたは約款をご参照下さい。

### 人格権侵害



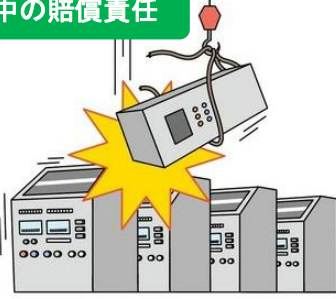
工場倉庫内に子供をとじ込めたまま施設し、翌日まで気がつかなかった。

「人格権侵害」  
・不当な身体の拘束による自由の侵害、名誉毀損  
・口頭、文書等による名誉毀損、プライバシー侵害  
「宣伝障害」  
・宣伝に付随する名誉毀損、プライバシー侵害  
・著作権侵害

※人格権侵害または宣伝障害の支払限度額は、被害者1名につき100万円、1事故・保険期間中につき1000万円となります。

# ☆オプション(製造業向け)

## 据付工事中の賠償責任



機械を設置中に機械を落とし、床や既設の設備を傷つけた。

据付工事中の第三者に対する賠償事故を補償します。  
(加入タイプ別のお支払限度額と同額です。)

「商賠上手」は、4つの加入タイプから選んでご加入いただけます。

加入タイプ	お支払限度額
A	5000万円
B	1億円
C	2億円
D	3億円

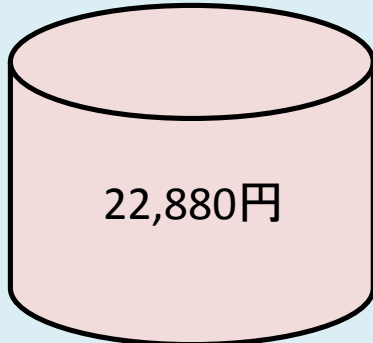
※お支払限度額は、「製造した商品を原因とした事故」についてのみ保険期間中の限度額となります。

# ☆団体保険制度のため、割安です！

ひょうご共済の「商賠上手」は、  
兵庫県共済の組合員の皆様のための団体保険制度です！  
だから、とても**割安な保険料**です！

## 保険料試算例

業種: 金属製品製造 ・ 前期売上高1億円・  
お支払限度額5000万円(Aタイプ・基本補償のみ)にご加入の場合



同じ補償内容で、同一保険会社の従来型商品に契約した場合

※業種ごとに保険料率は異なります。具体的なお見積につきましては、ひょうご共済までお問い合わせ下さい。

13,520円のコスト削減！



ひょうご共済の「商賠上手」に加入した場合

約**59.1%**  
**割安!**  
(同一保険会社・従来型商品比較)

■このチラシは概要を説明したものです。詳しい内容につきましては、専用パンフレット「県共済の商賠上手」をご覧ください。また、ご不明な点については、取扱代理店または損保ジャパン日本興亜までお問い合わせください。

### ◆取扱代理店



ひょうご共済  
兵庫県共済協同組合

〒650-0011  
神戸市中央区下山手通6-3-28  
兵庫県中央労働センター4F  
TEL 0120-655-666 FAX 0120-81-9031  
(9:00~17:00 土・日・祝日、年末年始を除く)

### ◆引受保険会社



損害保険ジャパン日本興亜株式会社

神戸支店 法人第一支社  
〒650-8501 神戸市中央区栄町通3-3-17  
TEL: 078-333-2595  
(9:00~17:00 土・日・祝日、年末年始を除く)

### ◆取扱窓口